

CATÁLOGO ARFUSION

SÉRIE

# GHC2



**ARFUSION**  
BRASIL | PNEUMÁTICA

# SOLUÇÕES

EM AUTOMAÇÃO INDUSTRIAL

*Selo de  
Qualidade*



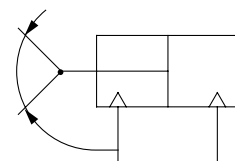
**ARFUSION**  
BRASIL | PNEUMÁTICA



# SÉRIE GHC2

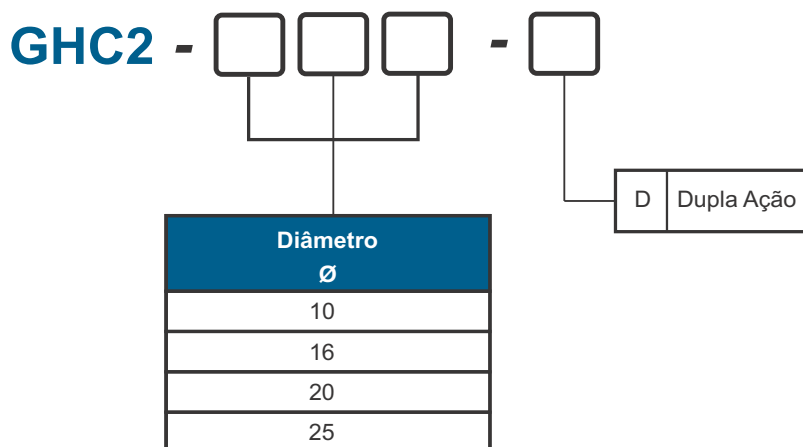
## CARACTERÍSTICAS TÉCNICAS

Fluido	Ar
Pressão de trabalho	0.15 até 0.6 MPa
Temperatura de trabalho	-10 até 60°C
Frequência Max. de trabalho	180 c.p.m
Lubrificação	ISO VG 32
Movimento	Dupla Ação



Funcionamento	Modelo	Diâmetro (mm)	Momento de retenção (Valor efetivo) <sup>1</sup>	Ângulo de abertura / Fechamento	Peso (g)
Dupla Ação	GHC2-10D	10	0.10	30° à - 10°	39
	GHC2-16D	16	0.39		91
	GHC2-20D	20	0.70		180
	GHC2-25D	25	1.36		311

## GABARITO DE CODIFICAÇÃO



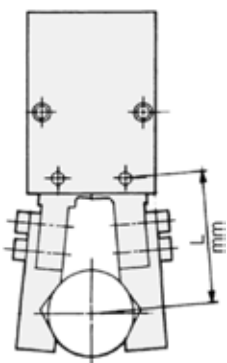


# SÉRIE GHC2

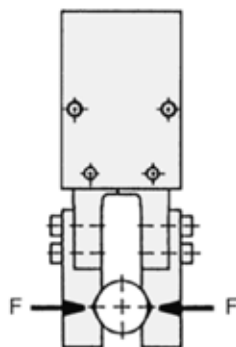
## Força de Retenção

- O ponto de retenção da carga deve situar-se dentro da margem indicada no gráfico.
- A seleção do modelo apropriado depende do peso da peça, do coeficiente de atrito entre a garra do dedo e a peça. Deve ser selecionado um modelo com uma força de retenção de 10 a 20 vezes maior ao peso da peça
- Se houver forças de aceleração, desaceleração ou de impacto durante a transferência do componente, deve ser considerada uma margem maior de segurança.

### PONTO DE RETENÇÃO

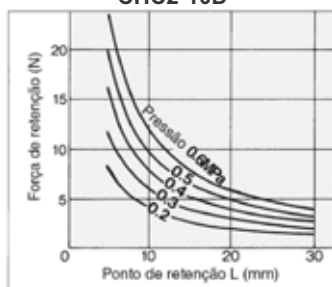


### PONTO DE RETENÇÃO EFETIVA

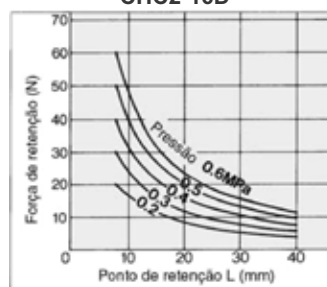


A força de retenção indicada nas tabelas representa a força de retenção de um dedo quando todos os dedos da garra estão em contato com a peça.  
F = Impulso de um dedo.

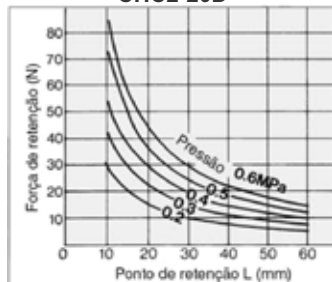
CHC2-10D



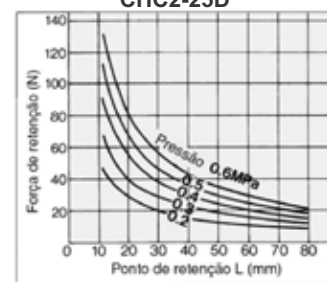
CHC2-16D



CHC2-20D



CHC2-25D



0.1 Mpa = 1 Bar = 14.5 PSI

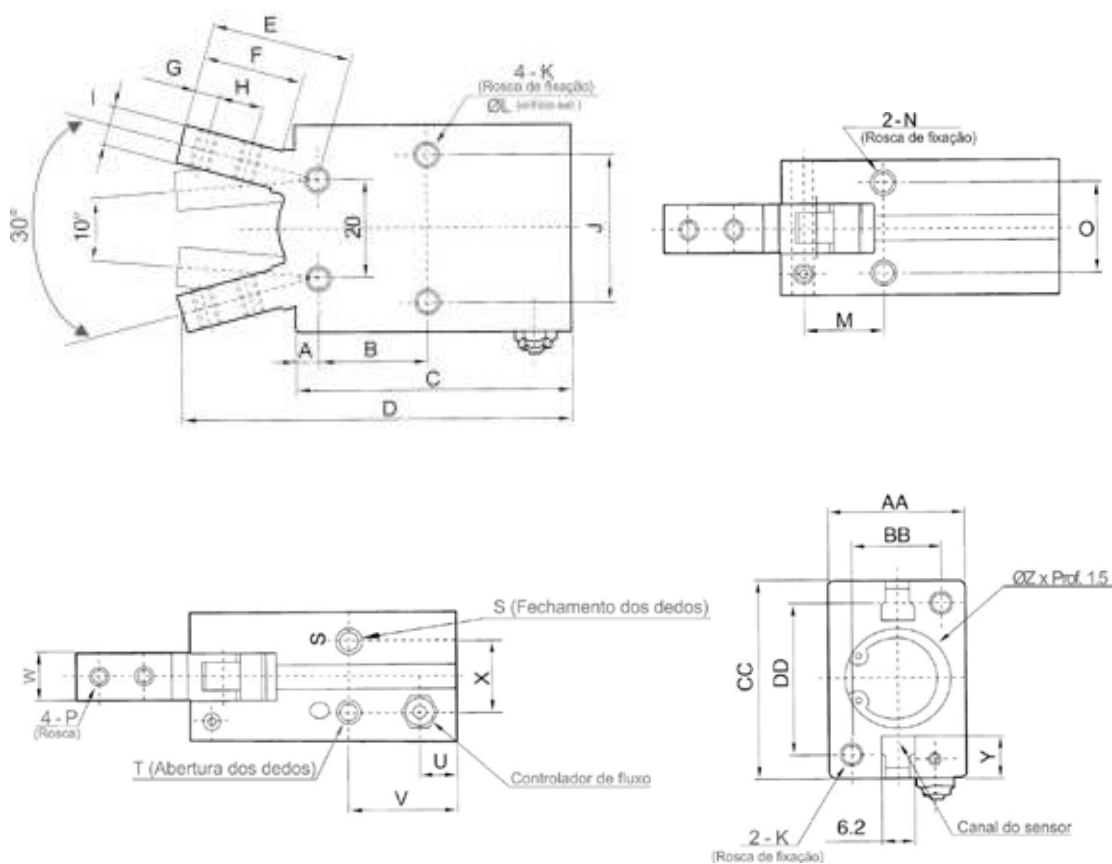




# SÉRIE GHC2

## CARACTERÍSTICAS TÉCNICAS

### Básico



Ø da Garra	A	B	C	D	E	F	G	H	I	J	K	ØL	M	N	O	P	Q	R	S	T	U	V	W	X	ØZ	AA
10	2.8	12.8	38.6	52.4	17.2	12	3	5.7	4	16	M3 X 0.5 X Prof. 5	2.6	8.8	M3 X 0.5 X Prof. 6	11.4	M2.5 x 0.45	3	5.7	M3 X 0.5	7.2	18.8	6.4	10.4	5.4	16.4	
16	3.9	16.2	44.6	62.5	22.6	16	4	7	7	24	M4 X 0.7 X Prof. 8	3.4	10.7	M4 X 0.7 X Prof. 8	16	M3 x 0.5	4	7	M5 X 0.8	7	18.3	8	13	5.8	23.6	
20	4.5	21.7	55.2	78.7	28	20	5.2	9	8	30	M5 X 0.8 X Prof. 10	4.3	15.7	M5 X 0.8 X Prof. 8	18.6	M4 X 0.7	5	9	M5 X 0.8	7.5	22.2	10	15	9	27.6	
25	4.6	25.8	60.2	92	37.5	27	8	12	10	36	M6 X 1 X Prof. 12	5.1	19.3	M6 X 1 X Prof. 10	22	M5 X 0.8	6	12	M5 X 0.8	7.7	23.5	12	20	11.5	33.6	





# NOSSA EMPRESA

AR FUSION BRASIL é uma empresa atuante no mercado nacional, que busca atender toda a indústria e comércio com soluções sob medida, seja para empresa de Pequeno, Médio e Grande porte, proporcionando aos seus clientes os melhores produtos com os menores prazos de entrega e a melhor relação custo-benefício do mercado.

Com o principal objetivo ser reconhecida como referência em automação, instrumentação e redes de ar industrial do mercado, mantendo a satisfação de seus clientes.

Além da comercialização de produtos, conta com uma equipe especializada de consultores técnicos e engenheiros preparados para desenvolver soluções, aplicações e instalações industriais.



**ARFUSION**  
BRASIL | PNEUMÁTICA



**ARFUSION**  
BRASIL | PNEUMÁTICA



### **Missão**

Nossa Missão é suprir a demanda identificada no mercado de trabalho de automação pneumática com produtos de alta qualidade e atendimento ímpar.



### **Visão**

Temos o objetivo de sermos a maior fabricante e fornecedora de automação pneumática do Brasil, nos tornando referência para nosso mercado na qualidade de produtos e excelência no serviço.



### **Valores**

Os valores que nos movem são a Ética no Trabalho e o Compromisso com a sua execução. A Transparência é primordial em nossos relacionamentos enquanto estamos sempre prezando pela Inovação em nossos processos.

19 3013.3788 | 3013.4080

☎ 19 97412.1249

R. José Pitoli, 1.787  
Lot. Industrial Nossa Sra. de Fatima  
Americana (SP)

[www.arfusion.com.br](http://www.arfusion.com.br)

