

CATÁLOGO ARFUSION

SÉRIE

GHS2



ARFUSION
BRASIL | PNEUMÁTICA

SOLUÇÕES

EM AUTOMAÇÃO INDUSTRIAL

*Selo de
Qualidade*



ARFUSION
BRASIL | PNEUMÁTICA



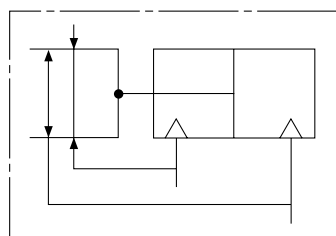
SÉRIE GHS2

CARACTERÍSTICAS TÉCNICAS

Modelo	GHS2-16D	GHS2-20D	GHS2-25D	GHS2-32D	GHS2-40D	GHS2-50D	GHS2-63D	
Tamanho do Furo (mm)	16	20	25	32	40	50	63	
Fluído	Ar							
Pressão de Trabalho (MPa)	0.2 a 0.6			0.1 a 0.6				
Temp. do Ambiente e do Fluído	-10 a 60							
Material do Corpo	±0.01							
Frequência Máx. de Operação	120			60				
Atuação	Dupla							
Força de Prensão Efetiva (N) at 0.5 MPa *	Aderência Externa	21	37	63	111	177	280	502
	Aderência Interna	23	42	71	123	195	306	537
Curso de Abertura/Fechamento (ambos os lados) (mm)	4	4	6	8	8	12	16	
Massa (g)	58	96	134	265	345	515	952	

*Os valores para Ø16 a Ø25 são com ponto de fixação L = 20mm, e para Ø32 a Ø63 com ponto de fixação L = 30mm.

SÍMBOLO



CODIFICAÇÃO

GHS2 — D

Tamanho do Furo	
20	16, 20, 25
50	32, 40, 50, 63

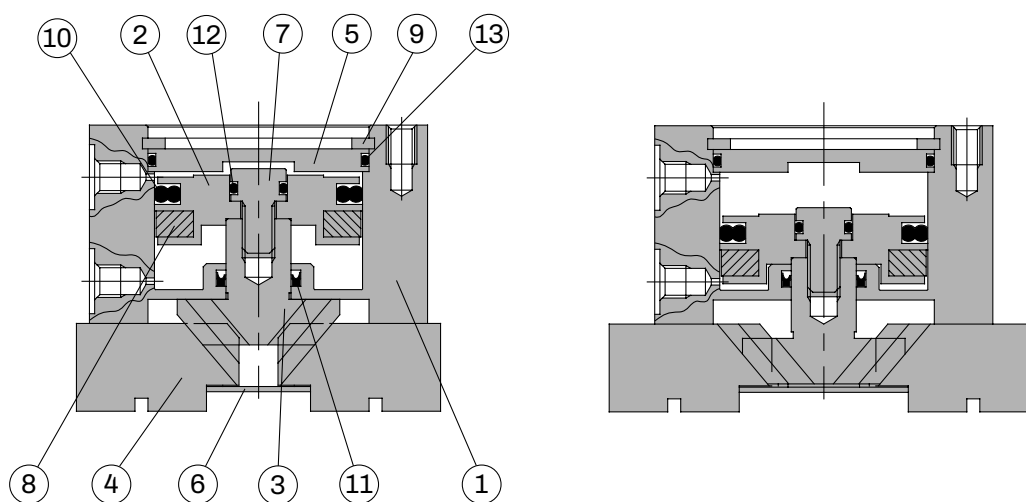
Atuação	
D	Dupla Atuação





SÉRIE GHS2

DIMENSÕES



No.	Material	Nota
1	Liga de Alumínio	Anodizado duro
2	Liga de Alumínio	Anodizado duro
3	Aço Carbono	Tratado Térmico, Tratado Especial
4	Aço Carbono	Tratado Térmico, Tratado Especial
5	Liga de Alumínio	Anodizado duro
6	Aço Inoxidável	
7	Aço Inoxidável	

No.	Material	Nota
8	Borracha Sintética	
9	Aço Carbono	Banhado a Níquel
10	NBR	
11	NBR	
12	NBR	
13	NBR	



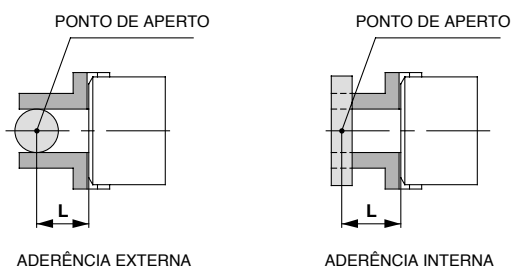


SÉRIE GHS2

PONTO DE APERTO

A distância do ponto de prensão de trabalho deve estar dentro das faixas de força de prensão fornecidas para cada pressão nos gráficos de força de prensão efetiva abaixo.

Se operado com o ponto de fixação da peça fora das faixas indicadas, uma carga excessiva será aplicada à seção deslizante das garras, o que pode ter um efeito adverso na vida útil do produto.

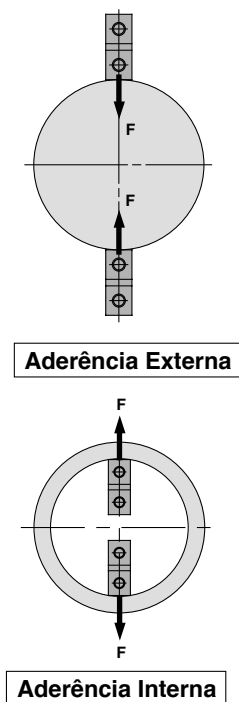


L: Distância do Ponto de Aperto

FORÇA DE APERTO EFICAZ

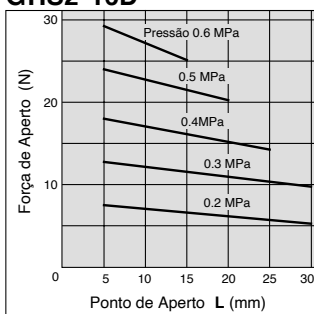
Indicação da força de aperto efetiva.

A força de prensão efetiva mostrada nos gráficos à direita, expressa como F, que é o impulso de uma garra, quando ambas as garras e acessórios estão em contato total com a peça de trabalho, conforme mostrado na figura abaixo.

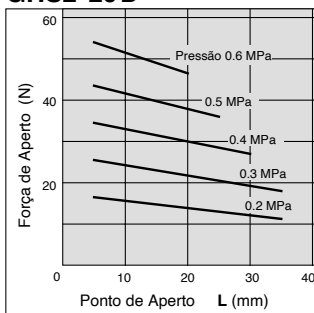


ADERÊNCIA EXTERNA

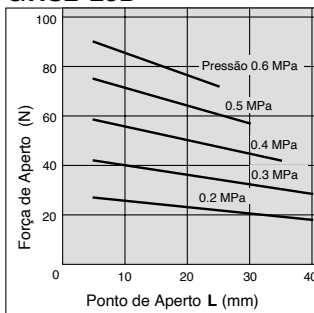
GHS2-16D



GHS2-20D

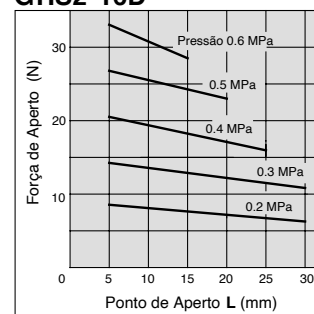


GHS2-25D

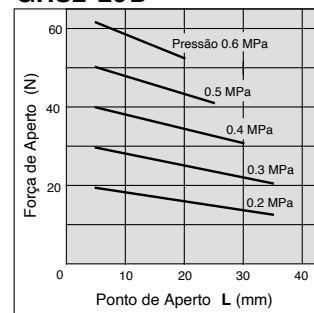


ADERÊNCIA INTERNA

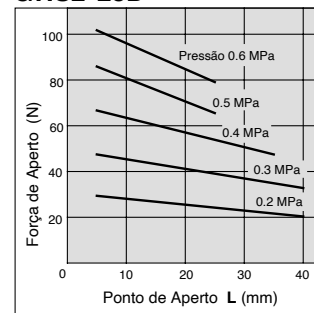
GHS2-16D



GHS2-20D



GHS2-25D



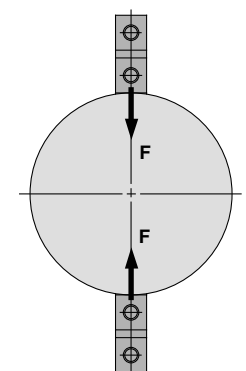


SÉRIE GHS2

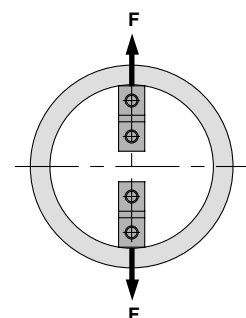
FORÇA DE PREENSÃO EFICAZ

Indicação da força de aperto efetiva

A força de aperto efetiva mostrada nos gráficos à direita é expressa como F, que é o impulso de uma garra, quando ambas as garras e os acessórios estão em contato total com a peça de trabalho, conforme mostrado na figura abaixo



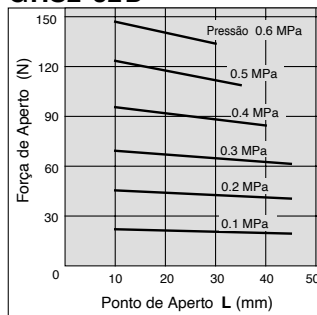
Aderência Externa



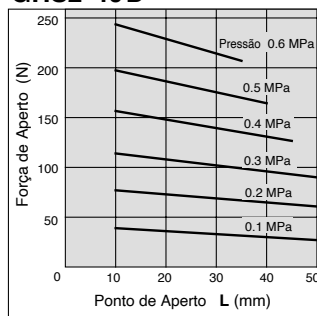
Aderência Interna

ADERÊNCIA EXTERNA

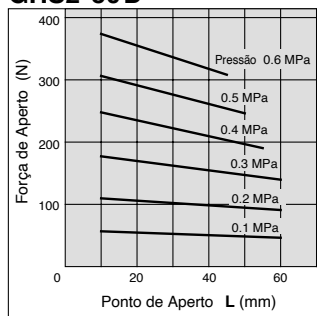
GHS2-32D



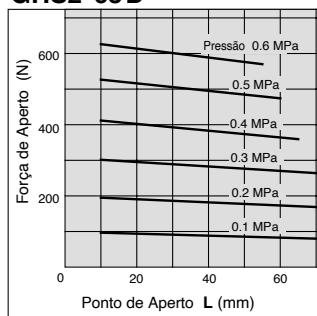
GHS2-40D



GHS2-50D

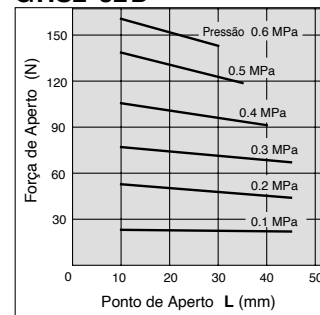


GHS2-63D

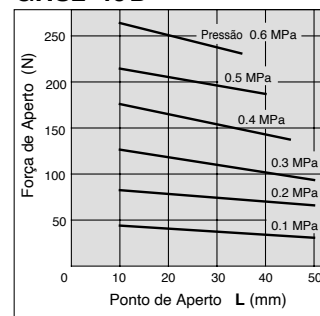


ADERÊNCIA INTERNA

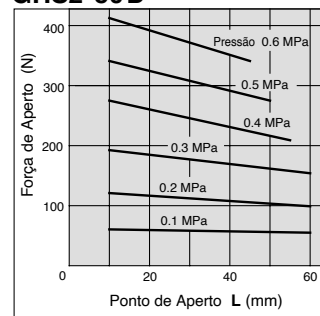
GHS2-32D



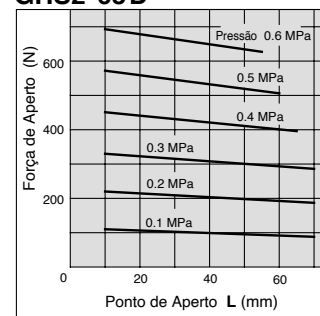
GHS2-40D



GHS2-50D



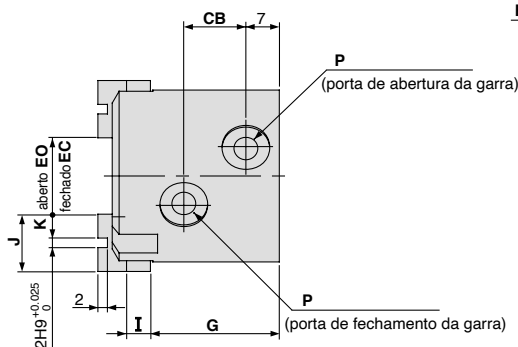
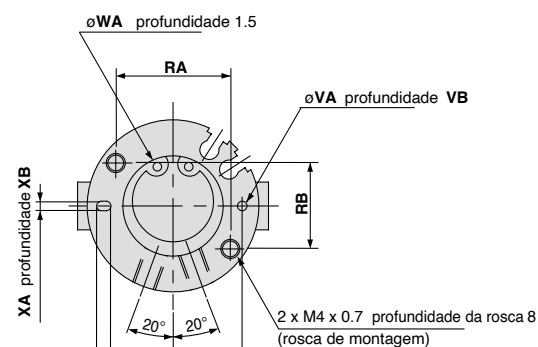
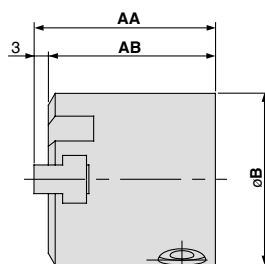
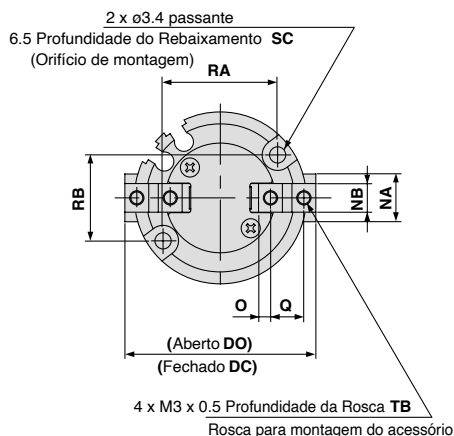
GHS2-63D





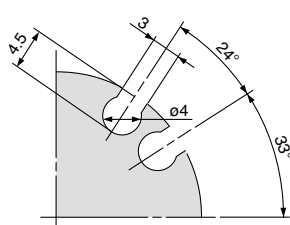
SÉRIE GHS2

• GHS2 16D à 25D

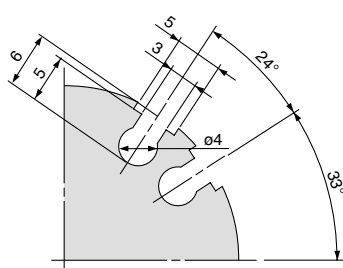


• Dimensões da Ranhura de Montagem do Detector Magnético (2 locais)

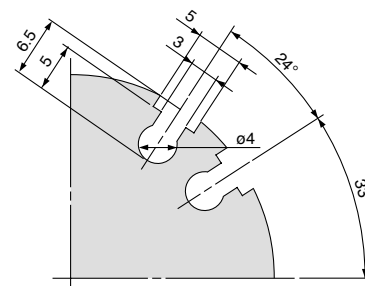
GHS2-16D



GHS2-20D



GHS2-25D



Modelo	AA	AB	B	CB	DC	DO	EC	EO	FX	FY	FZ	G	I	J	K	NA	NB	O	P	Q
GHS2-16D	35	32	30	11	30	34	10	14	12.5	11	3	25	4	10	4	8	5h9 ₀ ⁰ -0.030	2	M3 x 0.5	6
GHS2-20D	38	35	36	13	36	40	12	16	14.5	13	3	27	5	12	5	10	6h9 ₀ ⁰ -0.030	2.5	M5 x 0.8	7
GHS2-25D	40	37	42	15	42	48	14	20	17	14.5	5	28	5	14	6	12	6h9 ₀ ⁰ -0.030	3	M5 x 0.8	8

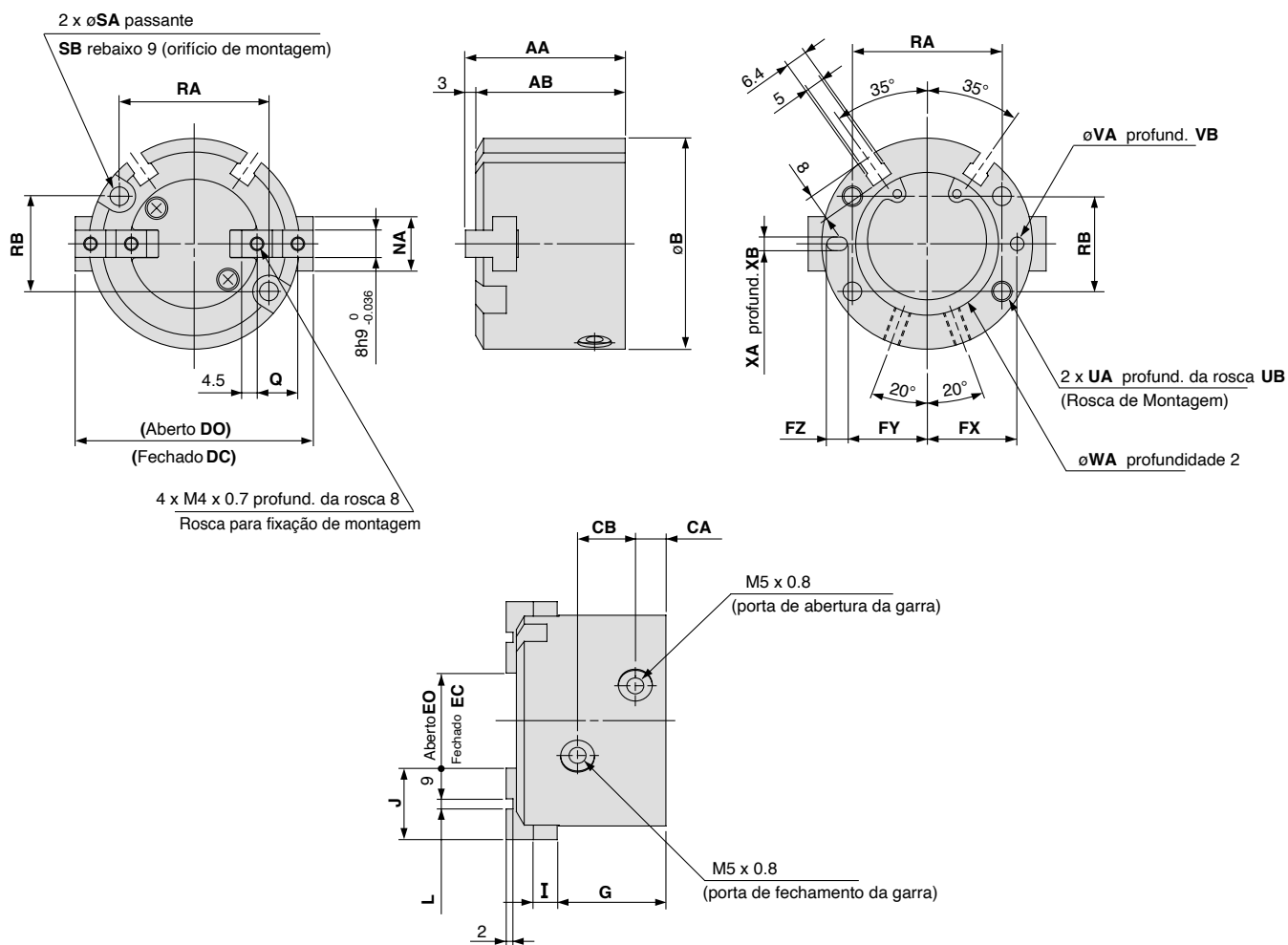
Modelo	RA	RB	SC	TB	VA	VB	WA	XA	XB
GHS2-16D	18	16	8	5	2H9 ₀ ^{+0.025}	2	17H9 ₀ ^{+0.043}	2H9 ₀ ^{+0.025}	2
GHS2-20D	24	18	9.5	6	2H9 ₀ ^{+0.025}	2	21H9 ₀ ^{+0.052}	2H9 ₀ ^{+0.025}	2
GHS2-25D	26	22	10	6	3H9 ₀ ^{+0.025}	3	26H9 ₀ ^{+0.052}	3H9 ₀ ^{+0.025}	3





SÉRIE GHS2

• GHS2 32D e 40D



(mm)

Modelo	AA	AB	B	CA	CB	DC	DO	EC	EO	FX	FY	FZ	G	I	J	L	NA	Q	RA	RB	SA
GHS2-32D	44	41	56	8	16	56	64	16	24	23	20.5	5	30.5	6	20	2H9 $^{+0,025}_0$	14	11	38	25	4.5
GHS2-40D	47	44	62	9	17	62	70	20	28	26.5	23.5	6	32	7	21	3H9 $^{+0,025}_0$	16	12	44	28	5.5

Modelo	SB	UA	UB	VA	VB	WA	XA	XB
GHS2-32D	8	M5 x 0.8	10	3H9 $^{+0,025}_0$	3	34H9 $^{+0,062}_0$	3H9 $^{+0,025}_0$	3
MHS2-40D	9.5	M6 x 1	12	4H9 $^{+0,030}_0$	4	42H9 $^{+0,062}_0$	4H9 $^{+0,030}_0$	4

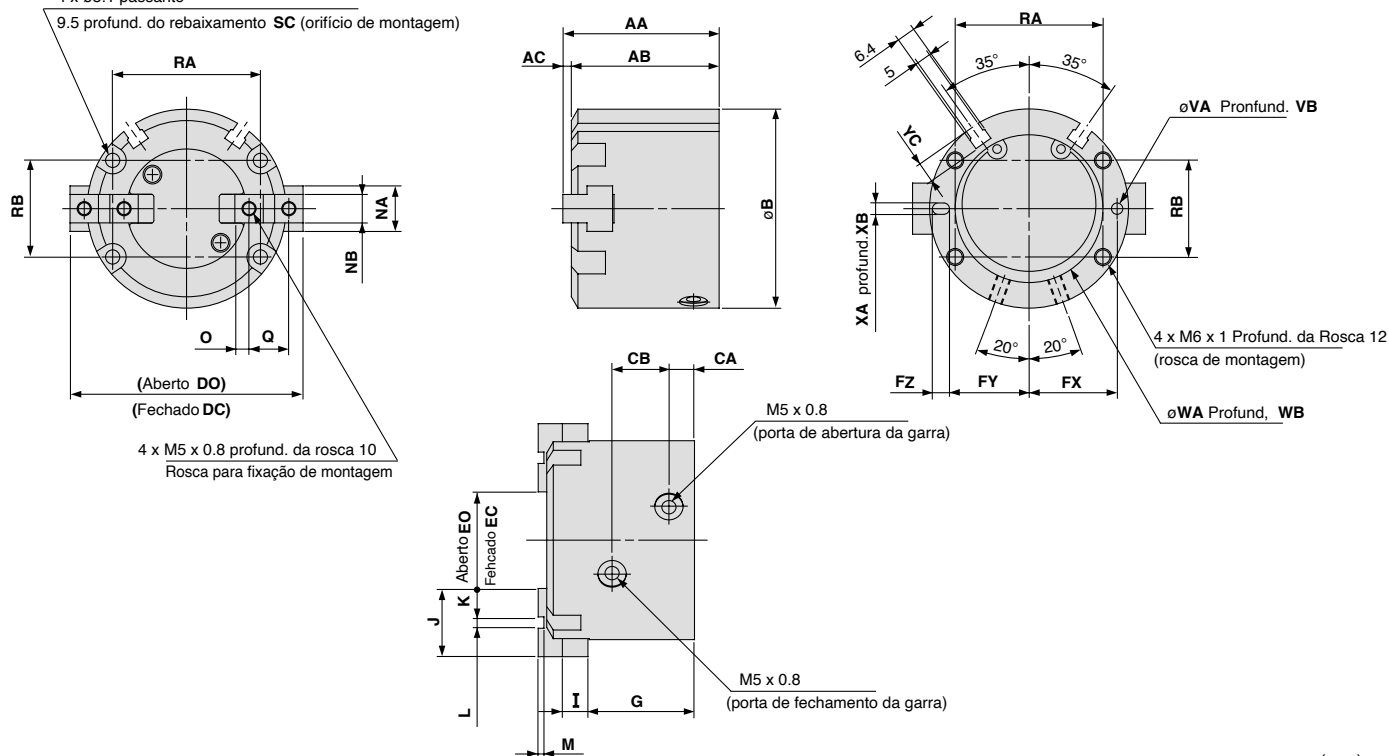




SÉRIE GHS2

• GHS2 50D e 63D

4 x $\phi 5.1$ passante

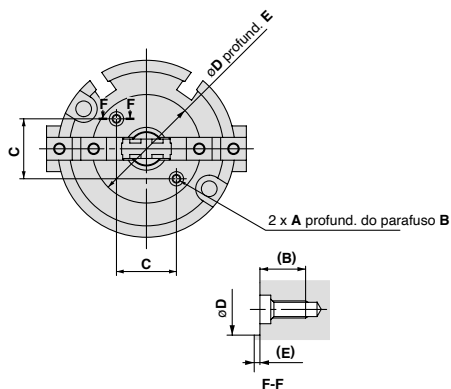


(mm)

Modelo	AA	AB	AC	B	CA	CB	DC	DO	EC	EO	FX	FY	FZ	G	I	J	K	L	M	NA	NB
GHS2-50D	55	52	3	70	9	20	70	82	22	34	31	28	6	37.5	9	24	10	4H9 ^{+0.030} ₀	2	18	10h9 ⁰ _{-0.036}
GHS2-63D	66	62	4	86	12	22	86	102	30	46	38	34.5	7	44	11	28	11	6H9 ^{+0.030} ₀	3	24	12h9 ⁰ _{-0.043}

Modelo	O	Q	RA	RB	SC	VA	VB	WA	WB	XA	XB	YC
GHS2-50D	5	14	52	34	12	4H9 ^{+0.030} ₀	4	52H9 ^{+0.074} ₀	2	4H9 ^{+0.030} ₀	4	7
GHS2-63D	5.5	17	66	38	14	5H9 ^{+0.030} ₀	5	65H9 ^{+0.074} ₀	2.5	5H9 ^{+0.030} ₀	5	7.5

• Dimensões Detalhadas da Parte de Montagem da Placa Final



(mm)

Modelo	A	B	C	ϕD	E
GHS2-16D	M2 x 0.4	5.5	11	21	0.5
GHS2-20D		5.4	13	24	0.6
GHS2-25D			15	27	
GHS2-32D	M3 x 0.5	5.2	18	32	0.8
GHS2-40D		8	21	38	1
GHS2-50D			24	42	
GHS2-63D			32	54	





NOSSA EMPRESA

AR FUSION BRASIL é uma empresa atuante no mercado nacional, que busca atender toda a indústria e comércio com soluções sob medida, seja para empresa de Pequeno, Médio e Grande porte, proporcionando aos seus clientes os melhores produtos com os menores prazos de entrega e a melhor relação custo-benefício do mercado.

Com o principal objetivo ser reconhecida como referência em automação, instrumentação e redes de ar industrial do mercado, mantendo a satisfação de seus clientes.

Além da comercialização de produtos, conta com uma equipe especializada de consultores técnicos e engenheiros preparados para desenvolver soluções, aplicações e instalações industriais.



Missão

Nossa Missão é suprir a demanda identificada no mercado de trabalho de automação pneumática com produtos de alta qualidade e atendimento ímpar.



Visão

Temos o objetivo de sermos a maior fabricante e fornecedora de automação pneumática do Brasil, nos tornando referência para nosso mercado na qualidade de produtos e excelência no serviço.



Valores

Os valores que nos movem são a Ética no Trabalho e o Compromisso com a sua execução. A Transparência é primordial em nossos relacionamentos enquanto estamos sempre prezando pela Inovação em nossos processos.

19 3013.3788 | 3013.4080

☎ 19 97412.1249

R. José Pitoli, 1.787
Lot. Industrial Nossa Sra. de Fatima
Americana (SP)

www.arfusion.com.br

