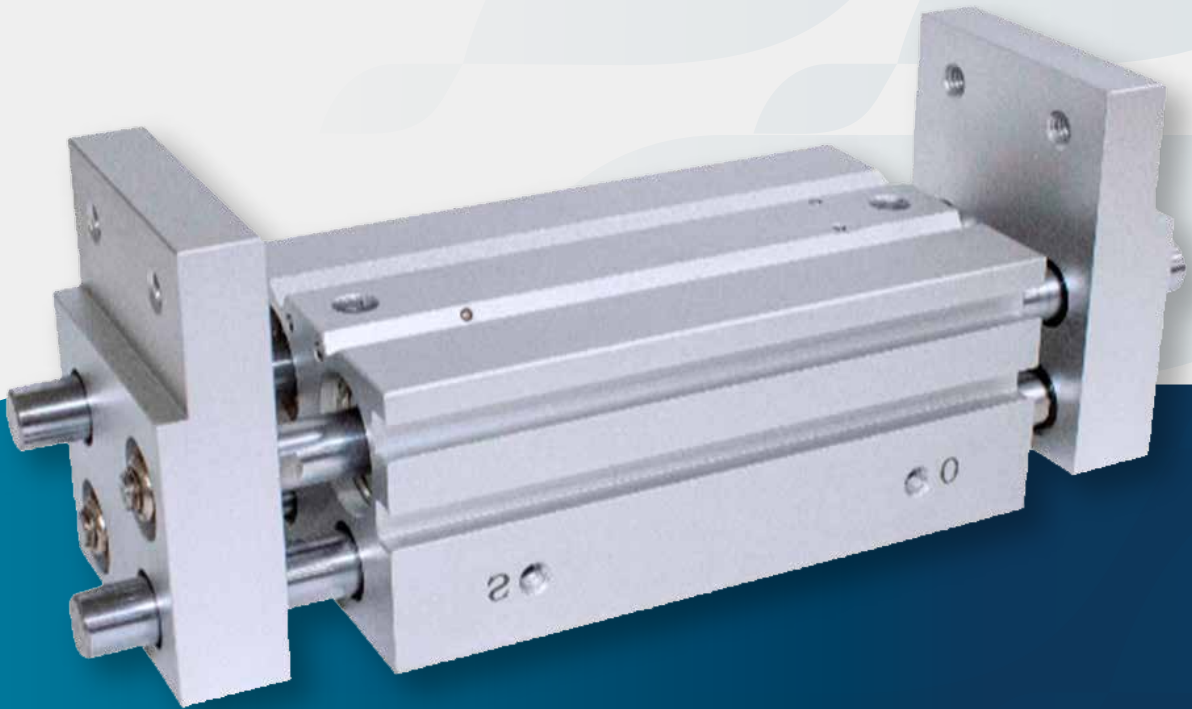


CATÁLOGO ARFUSION

SÉRIE

GHL2



ARFUSION
BRASIL | PNEUMÁTICA

SOLUÇÕES

EM AUTOMAÇÃO INDUSTRIAL

*Selo de
Qualidade*



ARFUSION
BRASIL | PNEUMÁTICA



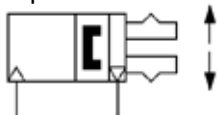
SÉRIE GHL2

CARACTERÍSTICAS TÉCNICAS

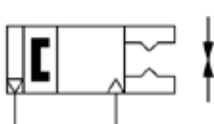
Modelo	GHL2-20-D1	GHL2-25-D1
Tamanho do Furo (mm)	20	25
Fluído	Ar	
Pressão de Trabalho (MPa)	0.1 a 0.6	
Temp. do Ambiente e do Fluído	-10 a 60°C (sem congelamento)	
Repetibilidade	±0.01	
Força Efetiva de Aperto [N]* em 0,5 MPa	74	131
Atuação	Dupla	

SÍMBOLO

Dupla Ação:
Aperto Interno



Dupla Ação:
Aperto Externo



CODIFICAÇÃO

GHL2	-		-	
Nº Garras		Ø Camisa		Modelo
2		20		D
		25		D1
				D2



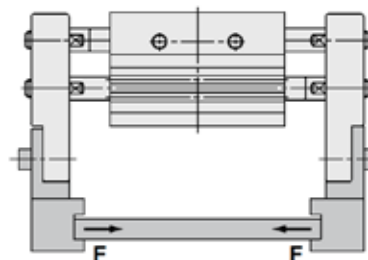


SÉRIE GHL2

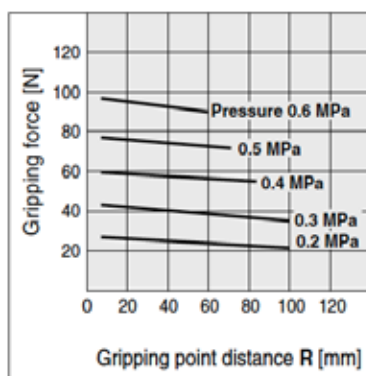
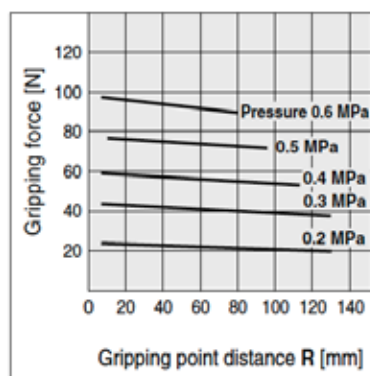
FORÇA EFETIVA DE APERTO

A força efetiva de aperto mostrada nos gráficos é representada a força de aperto de uma garra quando todas as garras estão em contato em operação.

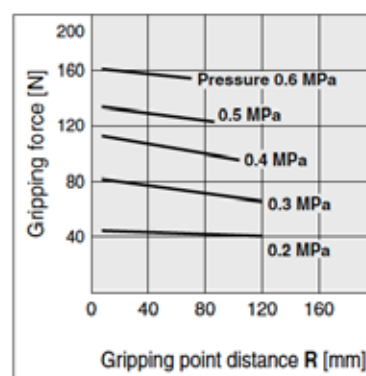
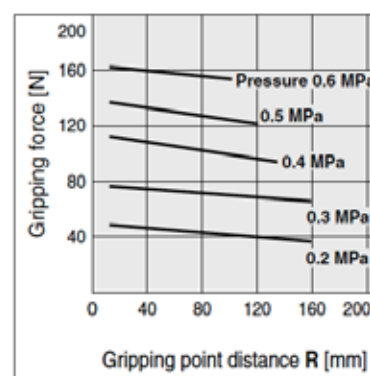
F = Impulso de uma garra



GHL2-20



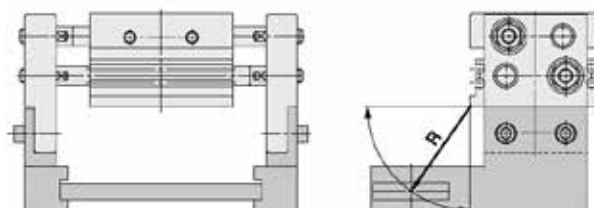
GHL2-25



PONTO DE APERTO

A distância do ponto de prensão da peça deve estar dentro da força de prensão faixas fornecidas para cada pressão nos gráficos de força de prensão efetiva acima.

Se operado com o ponto de fixação da peça além das faixas indicadas, a carga que será aplicada aos dedos ou guia ficará excessivamente desequilibrado. Como resultado, os dedos podem ficar frouxos e afetar adversamente a vida útil da unidade.

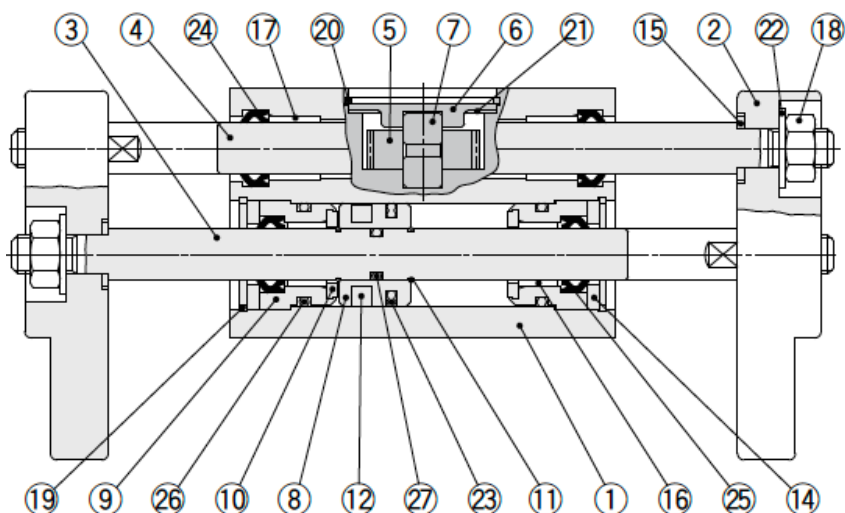


R = Distância do ponto de aperto (mm)



SÉRIE GHL2

CONSTRUÇÃO



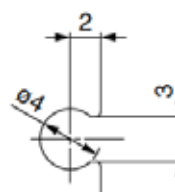
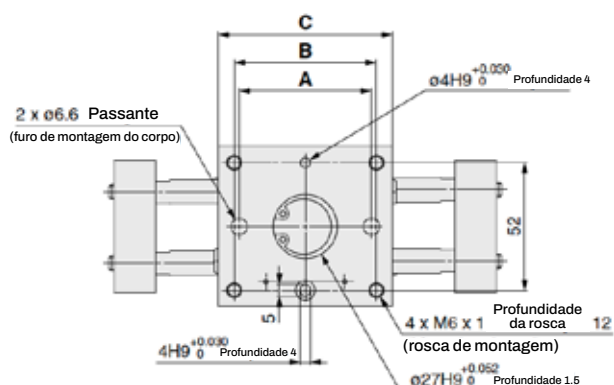
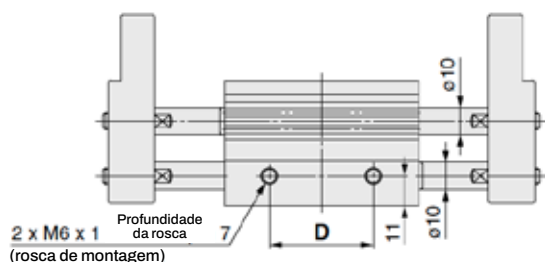
No.	Material	Nota
1	Liga de Alumínio	Anodizado duro
2	Liga de Alumínio	Anodizado duro
3	Aço Inoxidável	
4	Aço Inoxidável	
5	Aço Carbono	
6	Aço Carbono	Plantio de Níquel Eletrolítico
7	Aço Inoxidável	
8	Liga de Alumínio	Anodizado duro
9	Liga de Alumínio	Cromado trivalente
10	Borracha de Uretano	
11	Fio de Mola de Aço Inoxidável	
12	Borracha Sintética	
13	—————	Revestimento de níquel
14	Chapa de Aço Carbono Laminada a Frio	Plantio de Níquel Eletrolítico

No.	Material	Nota
15	Aço Inoxidável	Anodizado duro
16	Óleo Contendo Poliacetal	Anodizado duro
17	Óleo Contendo Poliacetal	
18	Aço Carbono	Cromado trivalente
19	Aço Carbono	Revestimento de Fosfato
20	Aço Carbono	Revestimento de Fosfato
21	Aço para mola	Revestimento de Fosfato
22	Aço Carbono	
23	NBR	
24	NBR	
25	NBR	
26	NBR	
27	NBR	

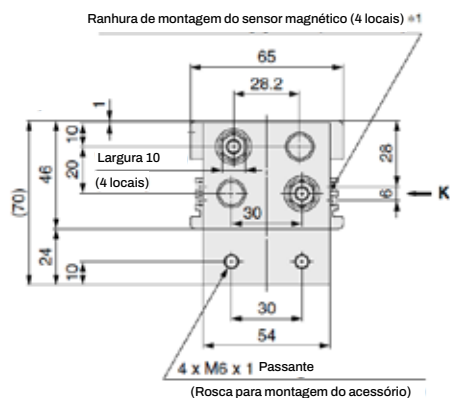
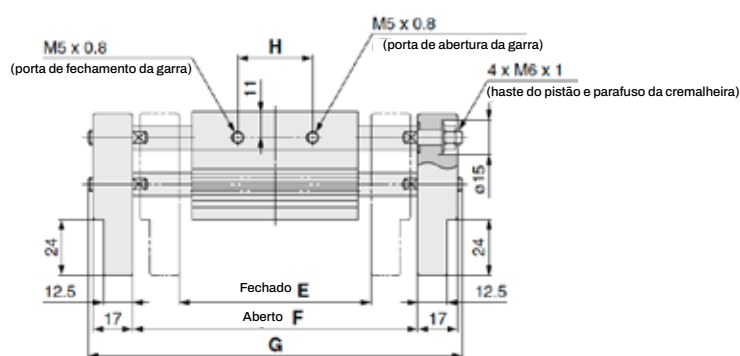


SÉRIE GHL2

DIMENSIONAL GHL2-20



Dimensões da ranhura de montagem do detector magnético (visão ampliada)



(mm)

Modelo	A	B	C	D	E	F	G	H	J
GHL2-20D	54	58	71	38	82	122	160	32	120
GHL2-20D1	96	100	113	80	142	222	260	68	195
GHL2-20D2	116	120	133	100	162	262	300	88	235

*A dimensão J refere-se à posição fechada.

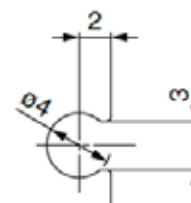
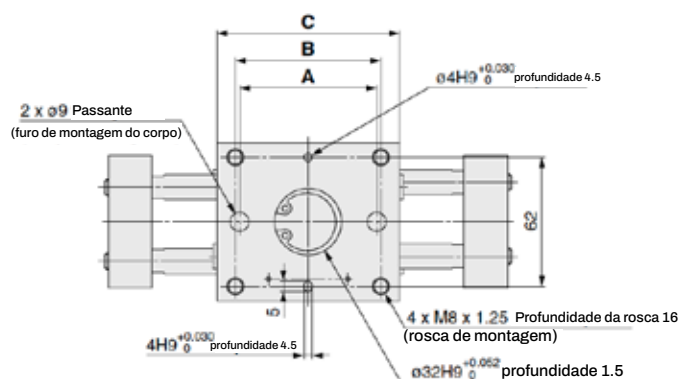
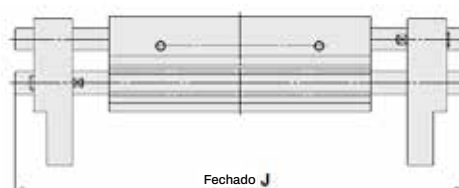
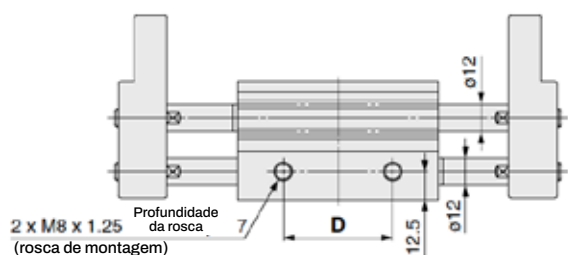
*O modelo D1 difere do D2 quando as garras estão fechadas, pois o eixo é projetado a partir da extremidade da garra. A dimensão J não corresponde ao valor obtido subtraindo-se o curso da dimensão G.





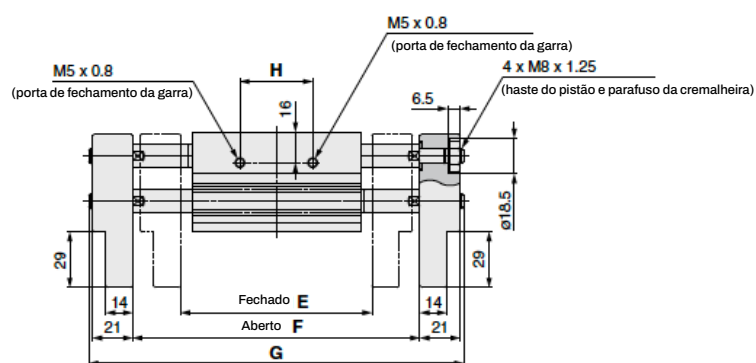
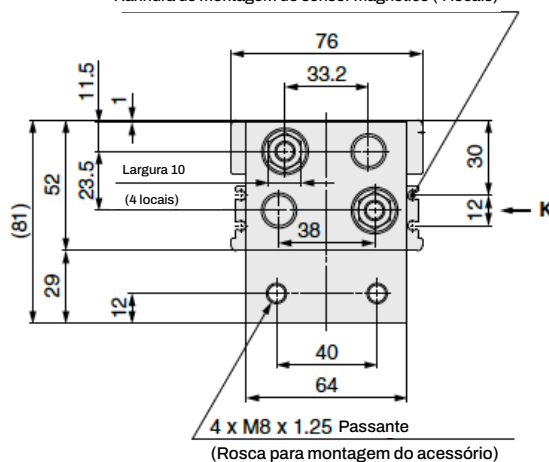
SÉRIE GHL2

DIMENSIONAL GHL2-25



Dimensões da ranhura de montagem do detector magnético (visão ampliada)

Ranhura de montagem do sensor magnético (4 locais) *1



Modelo	A	B	C	D	E	F	G	H	J
GHL2-25D	66	70	88	48	100	150	196	38	146
GHL2-25D1	120	124	142	102	182	282	328	86	244
GHL2-25D2	138	142	160	120	200	320	366	104	182

*A dimensão J refere-se à posição fechada.

*O modelo D1 difere do D2 quando as garras estão fechadas, pois o eixo é projetado a partir da extremidade da garra. A dimensão J não corresponde ao valor obtido subtraindo-se o curso da dimensão G.





NOSSA EMPRESA

AR FUSION BRASIL é uma empresa atuante no mercado nacional, que busca atender toda a indústria e comércio com soluções sob medida, seja para empresa de Pequeno, Médio e Grande porte, proporcionando aos seus clientes os melhores produtos com os menores prazos de entrega e a melhor relação custo-benefício do mercado.

Com o principal objetivo ser reconhecida como referência em automação, instrumentação e redes de ar industrial do mercado, mantendo a satisfação de seus clientes.

Além da comercialização de produtos, conta com uma equipe especializada de consultores técnicos e engenheiros preparados para desenvolver soluções, aplicações e instalações industriais.



ARFUSION
BRASIL | PNEUMÁTICA



Missão

Nossa Missão é suprir a demanda identificada no mercado de trabalho de automação pneumática com produtos de alta qualidade e atendimento ímpar.



Visão

Temos o objetivo de sermos a maior fabricante e fornecedora de automação pneumática do Brasil, nos tornando referência para nosso mercado na qualidade de produtos e excelência no serviço.



Valores

Os valores que nos movem são a Ética no Trabalho e o Compromisso com a sua execução. A Transparência é primordial em nossos relacionamentos enquanto estamos sempre prezando pela Inovação em nossos processos.

19 3013.3788 | 3013.4080

☎ 19 97412.1249

R. Eugênio Bertine, 420
São Luiz, Americana - SP,

www.arfusion.com.br



ARFUSION
BRASIL | PNEUMÁTICA